

CONDITIONS GENERALES DE VENTE 2019

Votre réservation ne sera effective qu'après, la réception de votre contrat de réservation dûment signé, de votre acompte, des frais d'administration et de notre lettre de confirmation. Toute location d'hébergement est nominative, et ne peut en aucun cas être cédée ou sous louée. Seules les personnes inscrites sur le contrat pourront prétendre au bénéfice de la location.

Frais d'administration : 10 € (les frais d'administration ne sont pas remboursables).

Païement du séjour :

Le solde du séjour est à régler dans les conditions suivantes :

- Camping-Caravanning : la veille de votre départ.
- Location : au plus tard, 30 jours avant la date du séjour

ATTENTION : passé ce délai, si nous n'avons pas reçu votre règlement, nous considérons votre réservation comme annulée et les conditions d'annulation ci-après seront appliquées.

Arrivée retardée - Départ anticipé :

Camping - Caravanning : en cas d'arrivée retardée ou de départ anticipé par rapport aux dates mentionnées sur votre réservation, il vous sera facturé le prix du séjour selon la durée réservée.

- Location : en cas d'arrivée retardée ou de départ anticipé par rapport aux dates réservées, aucun remboursement ne sera effectué.

- Nous garderons un emplacement, une location réservée pendant 48 heures à partir de la date prévue de votre arrivée. Passé ce délai nous en disposerons; veuillez nous prévenir si votre arrivée devait être modifiée.

Annulation :

Du fait de "La Vallée de Gardeleau" : en cas d'annulation d'un séjour pour des raisons nous incombant, à l'exception, de cas de force majeure nous conduisant à annuler pour des raisons de sécurité des vacanciers, le client obtiendra le remboursement de toutes les sommes versées.

Du fait du campeur : en cas d'annulation de votre réservation et à titre d'indemnité de rupture du contrat :

Camping - Caravanning :

Plus de 30 jours avant votre date d'arrivée, il ne sera retenu que les frais d'administration.

Entre le 30 ème et le 1er jour, la totalité de votre acompte sera retenue.

Location :

Plus de 30 jours avant votre date d'arrivée, le montant de votre acompte sera retenu.

Moins de 30 jours avant votre date d'arrivée, la totalité du séjour est due.

Nous vous conseillons de prendre une assurance annulation

[Le locataire doit obligatoirement être assuré en responsabilité civile \(voir contrat multirisque habitation, garantie villégiature \)](#)

Caution :

Pour l'hébergement locatif, une caution de 300 € vous sera demandée au début de votre séjour. Cette caution inclut le bris du matériel et la propreté du logement à votre départ.

Elle vous sera restituée en fin de séjour, déduction faite éventuellement du coût du matériel manquant ou cassé et en cas d'habitat malpropre, d'un forfait de 50 € pour frais de ménage.

Tout client est tenu de se conformer au REGLEMENT INTERIEUR du camping affiché à la réception.


La Vallée de Gardeleau
CONTRAT DE RESERVATION 2019

Nom - Prénom :

Adresse :
.....

C.P et Ville :

Accompagné(e) de (nom, prénom, date de naissance):

.....
.....
.....
.....
.....

N° Téléphone :

E-mail :

Date ARRIVEE :

Date DEPART :

Immatriculation du véhicule.....

Animal (n° Passeport Européen pour animaux de compagnie)

PAIEMENT :

- Par chèque bancaire ou postal à l'ordre de la SARL VPLF
- Par chèques vacances
- Par mandat postal ou international
- Par carte bancaire :
 - numéro (16 chiffres)
 - date de validité : /
 - cryptogramme(les 4 derniers chiffres au dos).

Fait à....., le.....

Signature :

EMPLACEMENT CAMPING

Pour : Tente Caravane Camping-car
Sans électricité Avec électricité : (5A) (10A)

ci-joint acompte deEuros
: soit 30% du prix du séjour + 10 € de frais d'administration.

Le solde est payable la veille de votre départ.

LOCATION

Mobile Home A B C CHALET/CHAMBRE

ci-joint acompte deEuros
soit 30% du prix du séjour + 10 € de frais d'administration.

Le solde est payable au moins 30 jours avant votre arrivée.

ATTENTION, en cas de non-paiement du solde dans les délais ci-dessus, les conditions "d'annulation" seront appliquées. J'ai pris connaissance des conditions générales 2019 et déclare les accepter sans restriction aucune. En cas de demande particulière, il ne sera tenu compte que des écrits.

DESCRIPTION DES LOCATIONS de Mobile-home

Toutes nos locations sont équipées avec :

Un réfrigérateur table top, 1 réchaud 3 ou 4 feux gaz, 1 micro-onde, 1 salon de jardin, 1 parasol, le matériel d'entretien et la vaisselle nécessaire... (voir inventaire)

MOBILE HOME : Séjour central avec banquette, salle d'eau,
W-C séparés, 2 chambres. Chauffage en basse saison.

A: 21 M², 4/5 personnes. 1 lit de 140cm+ 2 lits de 70cm

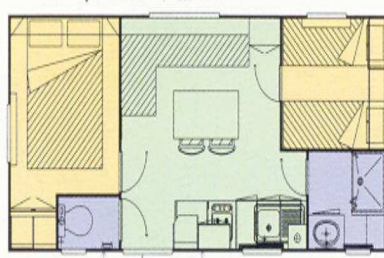
B: 21 M², 5 personnes 1 lit de 140cm+ 2 lits de 70cm +1 lit superposé dans la chambre enfant.

C : 27 M², 6 personnes. 1 lit de 140cm+ 2 lits de 80cm. La partie centrale peut former un lit 2 personnes.

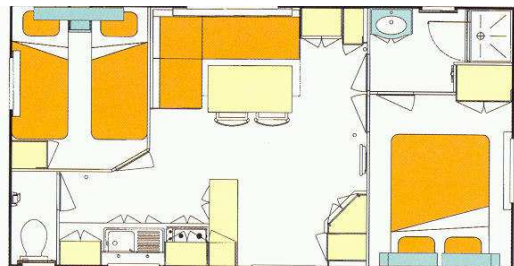
Notre clientèle devra se munir de draps et taies d'oreillers.

L'INVENTAIRE COMPLET VOUS SERA ENVOYÉ AVEC NOTRE LETTRE DE CONFIRMATION.

SEULS LES BARBECUES A GAZ SONT AUTORISÉS SUR LE CAMPING, UN BARBECUE COMMUN EST A VOTRE DISPOSITION



Modèle A et B (marque/année: IRM Mercure 99, 2000 & 2001)



Modèle C (marque/année : IRM Mercure 2001)

DESCRIPTION DES LOCATIONS de CHALET/CHAMBRE

CHALET/CHAMBRE :

Hébergement simple et idéal pour un court séjour en couple. Le concept minimaliste d'hôtel de plein air.

Chalet bois avec 1 lit de 140cm, kit couchage jetable taies et draps disponibles.

W-C et douches à proximité dans les bâtiments sanitaires du camping

Petits déjeuners et repas possibles à l'auberge

Location de lit bébé possible, un des chalets dispose en plus d'un second lit de 90.